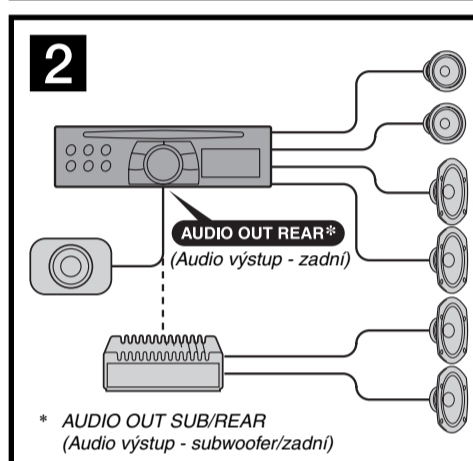
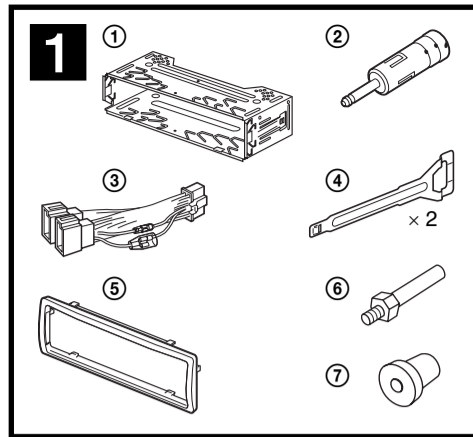


FM/MW/LW Autorádio s CD přehrávačem

CZ Instalace/Zapojení

CDX-A360

© 2007 Sony Corporation Printed in Czech Republic (EU)



Upozornění

- Tento přístroj je určen pouze k napájení stejnosměrným napětím 12 V DC s uzemněným záporným pólem.
- Neved'te kabely pod šrouby a zabraňte jejich zachycení v pohyblivých dílech (například kolejnicích sedadel).
- Před zapojováním otočte klíč zapalování na polohu OFF (vypnuto), aby nedošlo ke zkratu.
- Připojte napájecí kabel ③ nejprve k přístroji a reproduktorům a teprve pak jej připojte ke konektoru napájení elektrického příslušenství ve vozidle.
- Veďte všechny uzemňovací kabely ke společnému bodu uzemnění.**
- Z bezpečnostních důvodů nezapomeňte zaizolovat veškeré volně nezapojené kabely elektrikářskou izolační páskou.

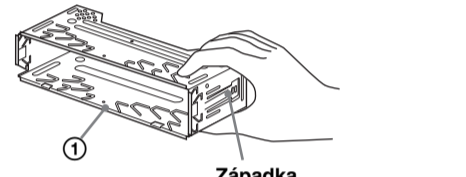
Poznámky k napájecímu kabelu (žlutý)

- Pokud tento přístroj připojujete společně s dalšími stereo komponenty, musí být okruh kabeláže vozidla, ke kterému přístroj připojujete, dimenzován na vyšší elektrickou zátěž, než představuje součet hodnot pojistek všech připojovaných zařízení.
- Pokud žádný z okruhů kabeláže vozidla není dostatečně dimenzován, připojte přístroj přímo k akumulátoru vozidla.

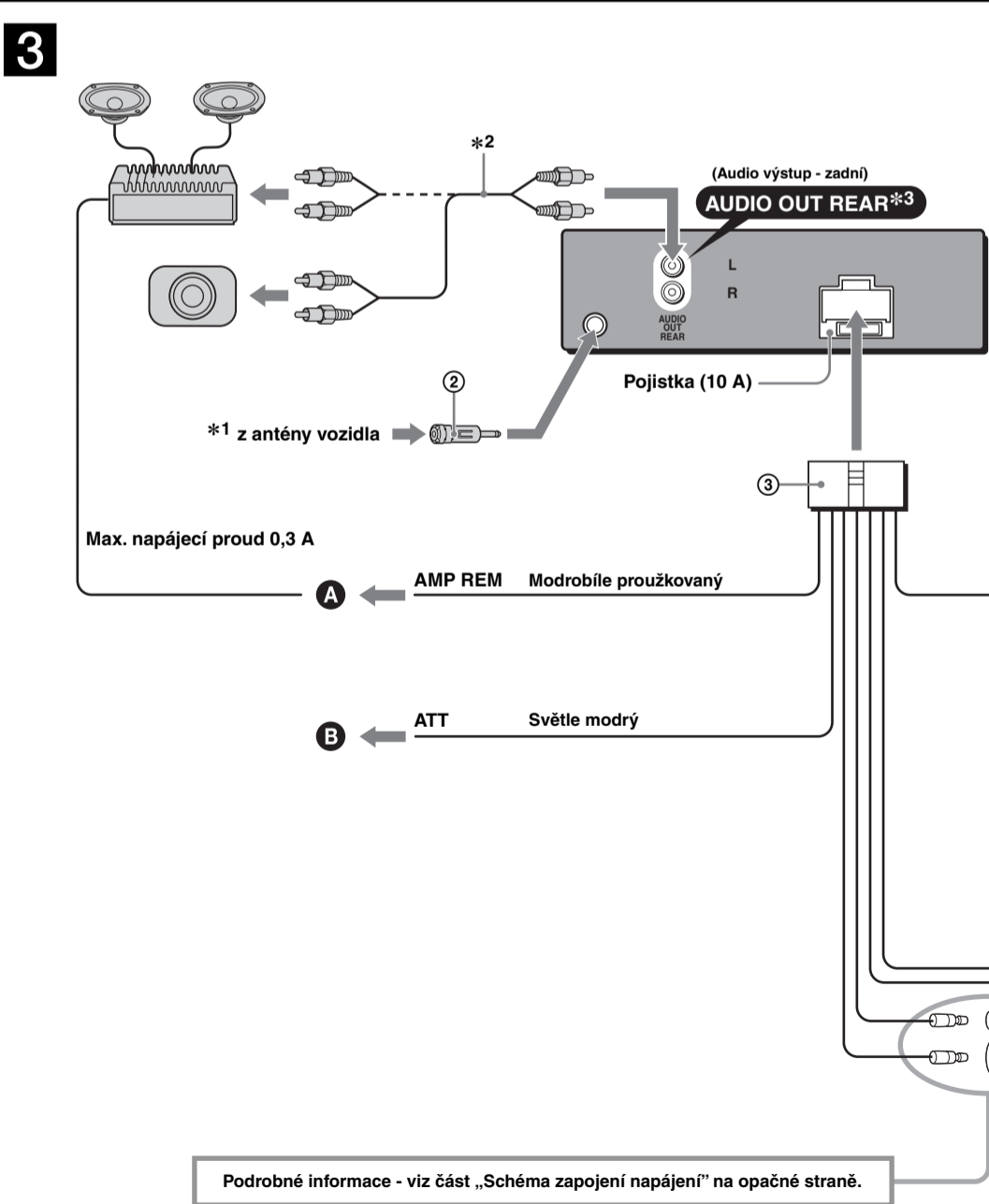
Seznam součástí 1

- Čísla v seznamu odpovídají číslům použitým v pokynech pro instalaci.
- Konzola ① a ochranný rámeček ⑤ jsou před expedicí připevněny k přístroji. Před montáží přístroje použijte uvolňovací klíče ④ pro odstranění konzoly ① a ochranného rámečku ⑤ z přístroje. Podrobnosti - viz část „Odejmutí ochranného rámečku a konzoly (4)” na opačné straně listu.
- Uvolňovací klíče ④ si uschovejte pro případné pozdější použití, protože jsou rovněž nezbytné pro vyjmutí přístroje z vozidla.**

Upozornění
S konzolou ① manipulujte opatrně, abyste si neporanili prsty.



Poznámka
Před instalací zajistěte, aby byly západky po obou stranách konzoly ① vyhnuté 2 mm dovnitř. Pokud jsou tyto západky narovnané nebo vyhnuté ven, přístroj se nenainstaluje pevně a může vyskočit ven.



- *1 Poznámka k připojení antény
Pokud je anténa vašeho vozidla typu ISO (International Organization for Standardization), použijte pro její připojení dodávaný adaptér ②. Nejprve připojte anténu vozidla k dodávanému adaptéru a pak ji připojte k anténnímu konektoru na přístroji.
- *2 Kabel s konektory RCA (není součástí příslušenství).
- *3 Výstup AUDIO OUT lze přepnout na SUB (Subwoofer) nebo REAR (Zadní). Podrobné informace - viz dodávaný Návod k obsluze.

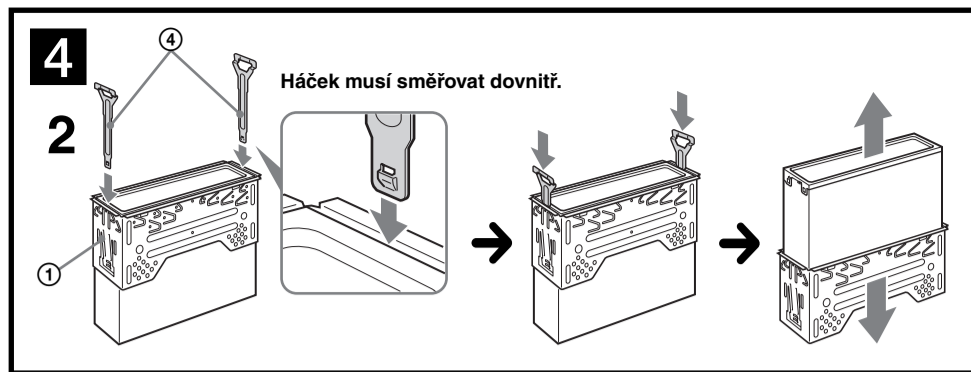
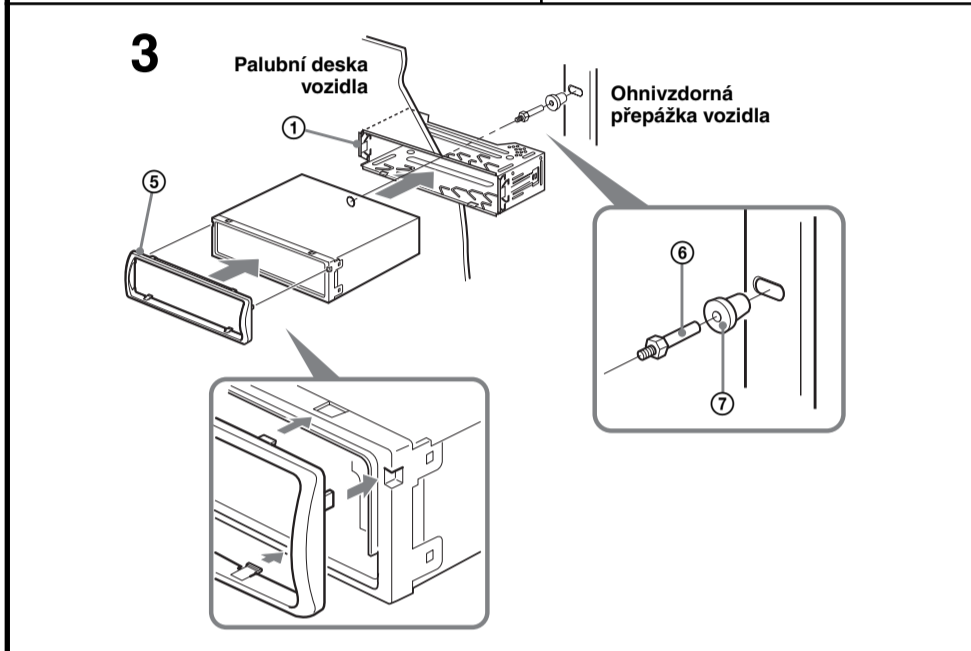
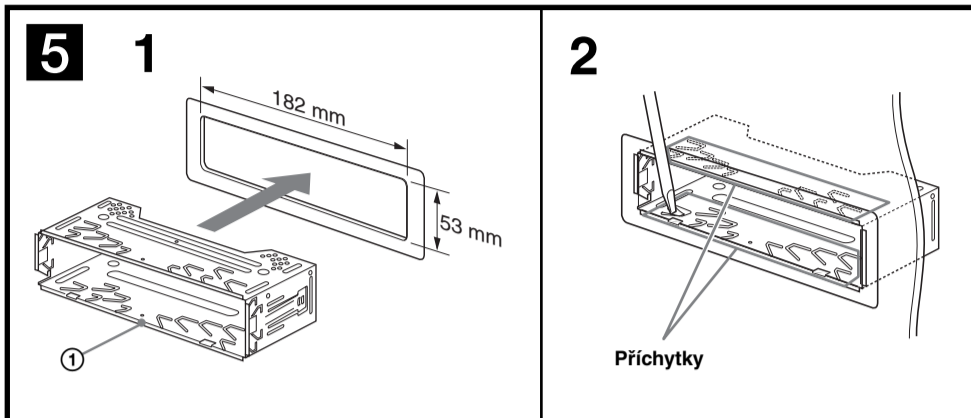
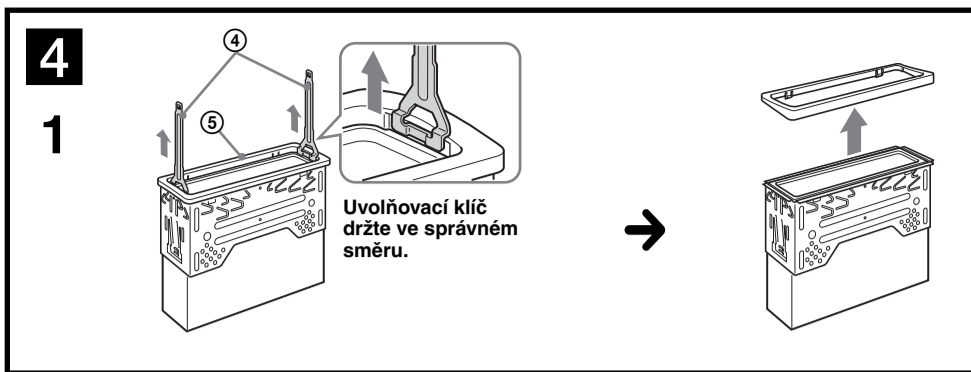
Pozice 2, 4, 6 a 8 se zápornou polaritou jsou opatřeny kabely s proužkem.

| | | | | | | | |
|---|-----------|---|----------------------------|---|--------|---|---------------------------|
| 1 | Purpurový | + | Reproduktor, zadní, pravý | 5 | Bílý | + | Reproduktor, přední, levý |
| 2 | | - | Reproduktor, zadní, pravý | 6 | | - | Reproduktor, přední, levý |
| 3 | Šedý | + | Reproduktor, přední, pravý | 7 | Zelený | + | Reproduktor, zadní, levý |
| 4 | | - | Reproduktor, přední, pravý | 8 | | - | Reproduktor, zadní, levý |

Pozice 1, 2, 3 a 6 nejsou osazeny piny (vývody).

| | | | | | |
|---|-------|--|---|---------|------------------------|
| 4 | Žlutý | nepřetržitý zdroj napájení | 7 | Červený | spínaný zdroj napájení |
| 5 | Modrá | ovládání automatické (motorové) antény | 8 | Černý | uzemnění |

Podrobné informace - viz část „Schéma zapojení napájení” na opačné straně.



Příklad zapojení 2

- Poznámky**
- Zajistěte, aby byl uzemňovací kabel připojen před připojením zesilovače.
 - Výstražný alarm uslyšíte pouze v případě, že používáte vestavěný zesilovač.

Schéma zapojení 3

A Do konektoru AMP REMOTE IN volitelného výkonového zesilovače

Toto zapojení platí pouze pro zesilovače. Připojení jakéhokoli jiného systému by mohlo vést k poškození přístroje.

B Ke kabelu rozhraní autotelefonu

Varování

Pokud máte ve vozidle nainstalovanou automatickou (motorovou) anténu bez reléové skříňky, může po připojení tohoto přístroje prostřednictvím dodávaného napájecího kabelu ③ dojít k poškození antény.

Poznámky k ovládacím a napájecím kabelům

- Ovládací kabel automatické (motorové) antény (modrý) dodává napětí +12 V DC (stejnoseměrných), jakmile zapnete tuner, nebo když aktivujete funkci AF (Alternativní frekvence) nebo funkci TA (Dopravní zpravodajství).
- Pokud je vaše vozidlo vybaveno anténou FM/MW/LW vestavěnou v zadním nebo bočním skle, připojte ovládací kabel automatické (motorové) antény (modrý) nebo napájecí kabel elektrického příslušenství vozidla (červený) k napájecí svorce existujícího anténního zesilovače. S žádostí o podrobnosti se obraťte na nejbližší prodejce Sony.
- Společně s tímto přístrojem není možno používat automatickou (motorovou) anténu bez reléové skříňky.

Zapojení pro uchování obsahu paměti autorádia
Když je připojen žlutý kabel napájení, je paměťový okruh neustále napájen, a to i tehdy, když je vypnuto zapalování.

Poznámky k zapojení reproduktorů

- Před zapojováním reproduktorů přístroj vypněte.
- Používejte reproduktory s impedancí 4 až 8 ohmů a s dostatečnou zatížitelností, aby nedošlo k jejich poškození.
- Nepřipojujte svorky reproduktorů k ukostření automobilu ani vzájemně nepropojujte svorky levého reproduktoru se svorkami pravého reproduktoru.
- Nepřipojujte uzemňovací kabel tohoto přístroje k záporné (-) svorce reproduktoru.
- Nepokoušejte se zapojovat reproduktory paralelně.
- K tomuto přístroji připojujte pouze pasivní reproduktory. Při připojení aktivních reproduktorů (s vestavěným zesilovačem) ke svorkám reproduktorů může dojít k poškození přístroje.
- Abyste předešli chybné funkci přístroje, nepoužívejte kabely pro vestavěné reproduktory nainstalované ve vašem vozidle, jestliže je kabeláž těchto reproduktorů uspořádána tak, že přístroj sdílí společný záporný (-) kabel pro pravý a levý reproduktor.
- Nepřipojujte vzájemně kabely reproduktorů tohoto přístroje.

Poznámka k zapojení

Pokud není reproduktor a zesilovač připojen správně, zobrazí se na displeji zpráva „FAILURE“ (Porucha). V takovém případě se postarejte o to, aby reproduktory a zesilovač byly zapojeny správně.

Schéma zapojení napájení

Konektor napájení elektrického příslušenství vozidla se může u jednotlivých automobilů lišit. Provéřte schéma zapojení napájecího konektoru příslušenství ve vašem vozidle, abyste se ujistili, že je zapojení správné. Existují tři základní typy (viz níže uvedené vyobrazení). Možná bude nezbytné vyměnit pozice červeného a žlutého vodiče v napájecím kabelu stereo autorádia. Po odpovídajícím přizpůsobení zapojení a správném uspořádání napájecích vodičů připojte autorádio ke konektoru napájení ve vozidle. Máte-li jakékoli dotazy nebo vyskytnou-li se při zapojování problémy, které nejsou uvedeny v tomto návodu k obsluze, obraťte se prosím na prodejce vašeho vozidla.

Bezpečnostní upozornění

- Pečlivě vyberte místo, kam přístroj nainstalujete, aby nemohlo docházet k ovlivňování normálního ovládní vozidla.
- Vyvarujte se instalace přístroje tam, kde by byl vystaven prachu, nečistotám, nadměrným vibracím nebo vysokým teplotám, například na přímém slunci nebo u výstupů kanálu topení.
- Pro spolehlivou a bezpečnou instalaci používejte pouze příložené montážní vybavení.

Nastavení úhlu upevnění

Přístroj namontujte pod úhlem menším než 45°.

Odejmутí ochranného rámečku a konzoly 4

Před instalací přístroje z něj odstraňte ochranný rámeček ⑤ a konzolu ①.

1 Odstraňte ochranný rámeček ⑤.

- Zahákněte uvolňovací klíče ④ společně za ochranný rámeček ⑤.
- Tahem za uvolňovací klíče ④ vyjměte ochranný rámeček ⑤.

2 Odstraňte konzolu ①.

- Zasuňte oba uvolňovací klíče ④ společně mezi přístroj a konzolu ① tak, aby zacvakly do správné polohy.
- Štáhněte konzolu ① směrem dolů a pak z ní pohybem nahoru přístroj vysuňte.

Příklad montáže 5

Instalace do palubní desky vozidla

Poznámky

- V případě potřeby vyhněte tyto přichytky směrem ven, aby byla konzola pevně uchycena (5-2).
- Zajistěte, aby byly 4 západky na ochranném rámečku ⑤ pevně zachyceny ve výřezech na přístroji (5-3).

Jak odejmout a nasadit přední panel 6

Před instalací přístroje z něj odejměte přední panel.

6-A Odejmутí

Před odejmutím předního panelu nezapomeňte stisknout (OFF). Stiskněte ① a vytáhněte panel ven směrem k sobě.

6-B Nasazení

Zahákněte část (A) předního panelu k části (B) na přístroji (tak, jak je patrné z obrázku) a zatlačte na levou část tak, aby zacvakla do správné polohy.

Varování - pokud není zapalování vašeho vozidla vybaveno polohou ACC

Po vypnutí zapalování nezapomeňte stisknout tlačítko (OFF) na přístroji a podržet jej tak dlouho, dokud nezhasne displej.

V opačném případě se displej nevypne a bude se vybíjet akumulátor vozidla.

Tlačítko RESET

Po dokončení instalace a zapojení kabelů nezapomeňte špičatým předmětem (např. kuličkovým perem a podobně) stisknout tlačítko RESET, které je dostupné po odejmutí předního panelu.

